

АДМИНИСТРАЦИЯ ГОРОДСКОГО ПОСЕЛЕНИЯ "ВЕЛЬСКОЕ"
ВЕЛЬСКОГО МУНИЦИПАЛЬНОГО РАЙОНА АРХАНГЕЛЬСКОЙ ОБЛАСТИ

ПОСТАНОВЛЕНИЕ

28 апреля 2021 года № 139

г. Вельск

Об установлении публичного сервитута

Руководствуясь Земельным кодексом Российской Федерации от 25.01.2001 г. № 136-ФЗ, Федеральным законом от 25.10.2001 г. № 137-ФЗ «О введении в действие Земельного кодекса Российской Федерации», Уставом муниципального образования «Вельское», **п о с т а н о в л я ю:**

1. Для обеспечения интересов населения Вельского городского поселения установить публичный сервитут в отношении части земельного участка с кадастровым номером 29:01:190501:54 адрес (местоположение): установлено относительно ориентира, расположенного в границах участка. Ориентир Санаторий-профилакторий. Почтовый адрес ориентира: обл. Архангельская, р-н Вельский, г. Вельск, ул. Сосновка, дом 13., площадью 3295 кв.м., для осуществления прохода и проезда неограниченного круга лиц.

2. Установить границы публичного сервитута согласно прилагаемой к настоящему постановлению схеме.

3. Публичный сервитут устанавливается сроком на 49 (сорок девять) лет, до 27.04.2070 года.

4. Настоящее постановление опубликовать в печатном издании администрации городского поселения «Вельское» «Наш Вельск» и разместить на официальном сайте администрации городского поселения «Вельское» в сети Интернет.

5. Контроль за исполнением настоящего постановления возложить на советника главы муниципального образования «Вельское» отдела по управлению земельными ресурсами **Булганину Л.В.**

Глава городского поселения «Вельское»



Д.В. Ежов

Схема расположения границ публичного сервитута

Для прохода и проезда неограниченного круга лиц

Адрес: Архангельская область, Вельский район, г. Вельск, ул. Сосновка

Кадастровый номер земельного участка, в отношении которого испрашивается публичный сервитут: 29:01:190501:54

Площадь испрашиваемого публичного сервитута 3295 кв.м.

Утверждена:

*подполковник
ад. службы
Юлия Павловна Вельская*
от "28" апреля 2021 г. № 139

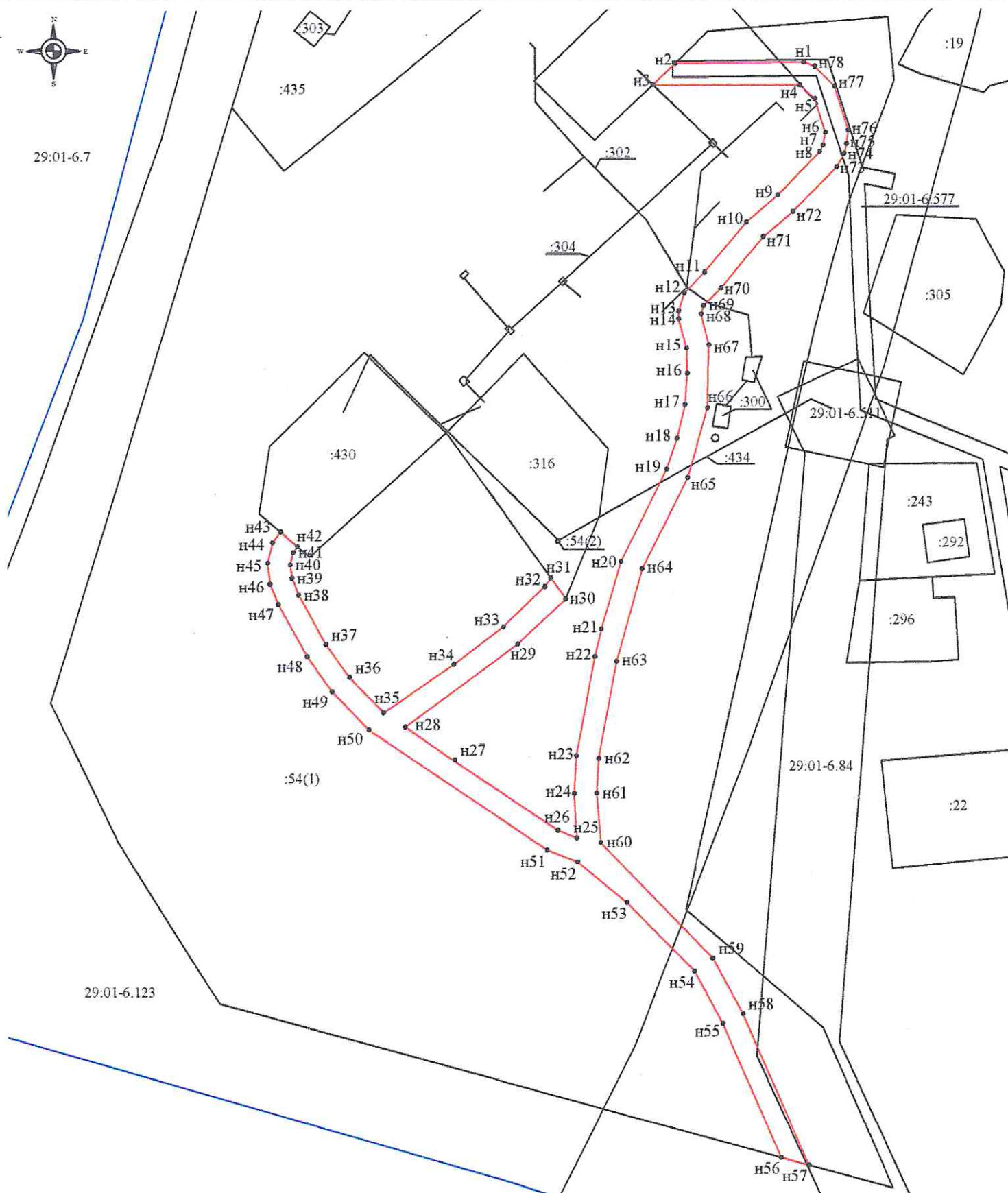
Система координат МСК-29 зона 3

Обозначение характерных точек границ	Координаты, м	
	X	Y
1	2	3
н1	262621,97	3297812,47
н2	262621,59	3297778,02
н3	262616,07	3297772,21
н4	262615,95	3297811,40
н5	262612,27	3297815,37
н6	262603,30	3297818,25
н7	262599,92	3297817,67
н8	262598,15	3297816,77
н9	262586,58	3297805,53
н10	262579,41	3297797,17
н11	262565,99	3297786,11
н12	262560,55	3297780,62
н13	262555,81	3297779,09
н14	262553,63	3297779,10
н15	262545,76	3297781,18
н16	262539,13	3297781,44
н17	262530,88	3297780,92
н18	262521,90	3297778,74
н19	262513,59	3297775,96
н20	262488,68	3297763,83
н21	262470,56	3297758,57
н22	262463,27	3297756,78
н23	262436,59	3297751,84
н24	262426,52	3297751,26
н25	262414,64	3297751,96
н26	262416,71	3297746,98
н27	262435,46	3297718,81
н28	262444,35	3297706,12
н29	262466,57	3297736,22
н30	262478,62	3297749,11
н31	262484,23	3297745,09
н32	262481,96	3297743,49
н33	262471,14	3297732,31

н34	262461,15	3297719,09
н35	262448,18	3297700,34
н36	262457,70	3297691,23
н37	262466,48	3297684,89
н38	262479,66	3297677,64
н39	262484,19	3297675,83
н40	262487,85	3297675,38
н41	262491,18	3297676,17
н42	262492,76	3297677,31
н43	262496,72	3297672,78
н44	262493,84	3297670,69
н45	262488,34	3297669,36
н46	262482,65	3297669,99
н47	262477,09	3297672,20
н48	262463,27	3297679,81
н49	262453,85	3297686,61
н50	262443,55	3297696,47
н51	262411,44	3297744,07
н52	262408,24	3297752,18
н53	262397,43	3297765,41
н54	262378,91	3297783,43
н55	262364,96	3297790,91
н56	262329,19	3297806,45
н57	262327,16	3297813,87
н58	262367,57	3297796,31
н59	262382,49	3297788,31
н60	262413,41	3297758,39
н61	262426,60	3297757,27
н62	262435,88	3297757,81
н63	262461,98	3297762,65
н64	262486,69	3297769,50
н65	262511,31	3297781,53
н66	262529,98	3297786,88
н67	262546,67	3297787,14
н68	262554,99	3297785,09
н69	262557,20	3297785,77
н70	262561,89	3297790,51
н71	262575,40	3297801,64
н72	262582,19	3297809,62
н73	262594,04	3297821,26
н74	262597,72	3297823,31
н75	262600,31	3297823,94
н76	262603,89	3297824,36
н77	262615,60	3297820,60
н78	262620,83	3297815,38



29:01-6.7








29:01-6.123


29:01-6.84

:22

Условные обозначения:

Масштаб 1:1500

-  - граница кадастрового квартала
-  - существующая граница земельного участка, имеющиеся в ЕГРН сведения о которой достаточны для определения ее местоположения
-  - проектные границы публичного сервитута
-  n1 - обозначение поворотной точки границы публичного сервитута
-  :22 - обозначение кадастрового номера земельного участка
- 29:01:190501 - обозначение номера кадастрового квартала

Кадастровый инженер  Кострицын А.Л.

"16" марта 2021 г.